

STERILISATOR

Verschiedene Konstruktionen des Rührwerks erhöhen je nach Rohmaterial die Effizienz

Konstruktion mit Klöpperböden oder flachen Böden

Lage
Maschinenraum



Kapazität
3-20 Tonnen
Rohmaterial *

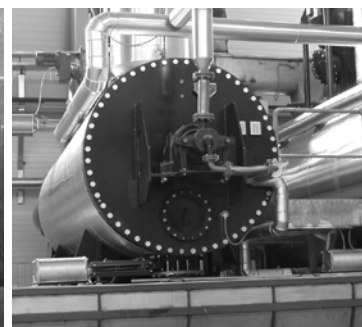
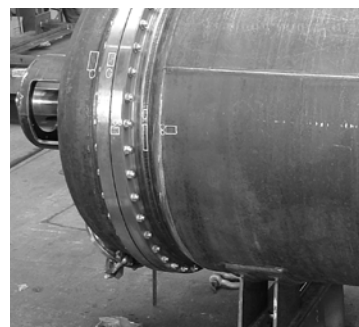
Der Sterilisator SM ist ein Druckapparat der zur Aufheizung, Zerkochung, Sterilisation und Trocknung der gebrochenen Rohware, incl. Blut und Knochen, konstruiert und gebaut wird.

Die tierischen Abfallprodukte müssen zuerst zerkleinert werden bevor sie in den Sterilisator gefüllt werden. Dieser Apparat kann auch in der Lebensmittelindustrie verwendet werden, z.B. in der Schmalz Produktion.

Der Sterilisator ist aus verschleißfesten Materialien hergestellt. Die hohe Qualität des stabilen, langsam laufenden Rührwerks, gelagert im Doppelmantelgehäuse, garantieren für eine lange Lebensdauer.

Gerät für mehrere Prozesse

Zuverlässiger Betrieb auch unter extremen klimatischen Bedingungen

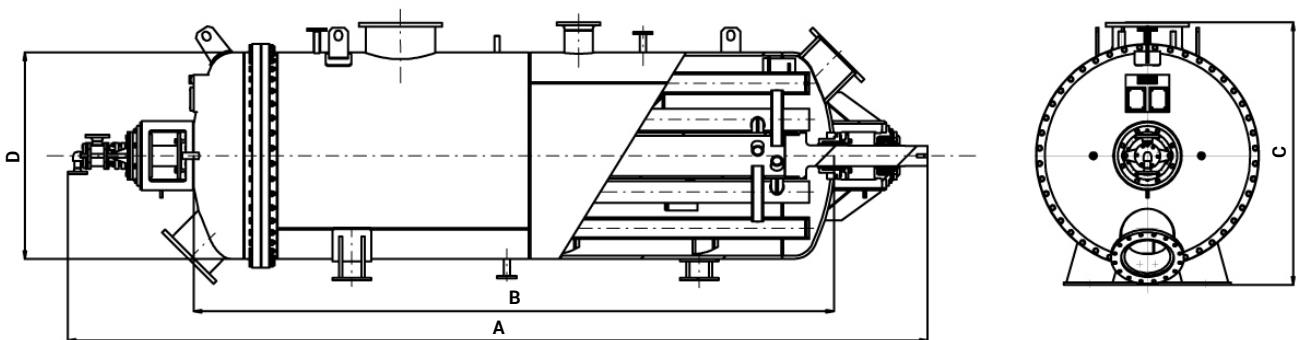


Der Sterilisator ist ein Druckbehälter mit einem beheizten Doppelmantel. Dampf erhitzt das Rührwerk und sorgt für gleichmäßige Durchmischung, Aufheizung, Sterilisation und Trocknung des Materials. Das Rührwerk wird mit einer Regeltriebbeeinheit angetrieben. Der Sterilisator kann komplett mit Zyklon, Dampfdom, Armaturen für Dampfzuführung, für Kondensatableitung, Isolation, Grundrahmen mit Wiegeeinrichtung oder je nach Kundenwunsch geliefert werden.

Werkstoff: Kohlenstoffstahl, Edelstahl oder Kombination aus beiden Materialien

Zubehör: Zyklon / Dampfdom / Grundrahmen / Bühnen mit Geländer
Dampf-u.Kondensat-system / Wiegeeinrichtung / Mess- und Regelsysteme

TECHNISCHE SPEZIFIKATION



Hauptabmessungen *

STERILISATOR		SM5 **	SM8 **	SM12	SM16	SM20	SM25
CHARGEVOLUMEN	t	2,5 - 3,5	4,5 - 5,5	8,0 - 9,0	10,0 - 12,0	13,0 - 15,0	16,0 - 19,0
ANTRIEB	kW	45	55	75	75	95	110
GEWICHT	kg	18000	20000	28000	31700	35000	38500
GESAMTELÄNGE / A	mm	5900	7500	7950	8520	9350	11000
GEHÄUSELÄNGE / B	mm	3500	5000	5300	6140	6300	7380
HÖHE / C	mm	2150	2150	2350	2450	2700	2800
AUSSENDURCHMESSER / D	mm	1600	1680	1850	2020	2200	2300

* Leistung, Ausführung und Größe können je nach Anwendung, Rohmaterial und nach Kundenwunsch variieren. / ** Die Konstruktion ist auch mit Klöpperböden möglich.